



Neuer Kurs:
Ernährungsberater:in
in der Zahnarztpraxis



Programm 2027

PAss · ZMP · DH · B.Sc. DH · Ernährungsberater:in

Mein Aufstieg & Studium

Witten · Hamburg · Hannover · Heidelberg · Bremen · Köln · Düsseldorf · Leipzig · München · Berlin · Wiesbaden

Inhalt & Kontakt

Unsere Online Academy	3
Allgemeine Infos zu den Aufstiegsfortbildungen	4
PAss – Prophylaxe Einstiegskurs	6
ZMP Aufstiegsfortbildung Präsenz.....	8
ZMP Aufstiegsfortbildung Online/Präsenz.....	10
DH Aufstiegsfortbildung Präsenz	12
DH Aufstiegsfortbildung Online/Präsenz	14
Ernährungsberatung.....	16
Studium Dentalhygiene B.Sc.	18
Terminübersichten	

praxisDienste – Institut für Weiterbildung
 Am Taubenfeld 10 · 69123 Heidelberg · Deutschland
 Telefon: 0800 7238781
 aufstieg@praxisdienste.de · www.praxisdienste.de

Medical School 11
 Am Taubenfeld 10 · 69123 Heidelberg · Deutschland
 Telefon: 06221 649971-0
 studium@medicalschooll1.de · www.medicalschooll1.de

Allgemeine Geschäftsbedingungen des praxisDienste Institutes der white cross GmbH

Die ausführlichen Allgemeinen Geschäftsbedingungen finden Sie unter www.praxisdienste.de. white cross GmbH, Am Taubenfeld 10, 69123 Heidelberg. Es können nur schriftliche Anmeldungen per Brief, per Fax oder per E-Mail, sowie Anmeldungen über die Webseite berücksichtigt werden, bei denen der Kursteilnehmer ausdrücklich die Allgemeinen Geschäftsbedingungen von praxisDienste schriftlich akzeptiert hat. Telefonische Anmeldungen sind nicht möglich. Wenn Sie künftig unsere Informationen und Angebote nicht mehr erhalten möchten, können Sie der Verwendung Ihrer Daten für Werbezwecke widersprechen. Teilen Sie uns dies bitte postalisch oder per E-Mail unter Beifügung des Werbemittels und Angabe Ihres Namens und Ihrer Anschrift an unsere Adresse mit. Verantwortlich i. S. d. DSGVO für Ihre hier verwendete Adresse: white cross GmbH, Am Taubenfeld 10, 69123 Heidelberg.

Mit freundlicher Unterstützung:



40 years - 40 smiles



Seit 40 Jahren liefern wir Ihnen „Die ganze Welt der Prophylaxe“



u. v. m.

- Riesige Auswahl mit über 2.000 Prophylaxe-Artikeln – Neuheiten, Klassiker, Exklusivimporte, Eigenmarken
- Schnelle Lieferung – bis Mittag bestellt, in der Regel am nächsten Tag im Haus
- Faire Preise – sparen dank Staffelpreis-System
- Top-Service – persönliche Beratung bei Ihren Fragen zu Produkten, Bestellungen etc.

Vielen Dank für Ihr Vertrauen!

Jetzt gleich Infos anfordern unter:

08102 - 777 2888

oder info@dentocare.de
 Online-Shop: www.dentocare.de

Dent-o-care Dentalvertriebs GmbH
 Rosenheimer Straße 4a
 85635 Höhenkirchen

Aufstieg & Studium

Liebe Kolleginnen und Kollegen, liebe Praxismitarbeiterinnen und Praxismitarbeiter,

der Wettbewerb um qualifiziertes Prophylaxe-Personal nimmt stetig zu. Umso wichtiger ist es, Mitarbeiterinnen und Mitarbeiter gezielt zu fördern und langfristig an die Praxis zu binden.

Deshalb bieten wir unsere bewährten kombinierten Online- und Präsenzfortbildungen für alle Qualifikationsstufen an: **PAss, ZMP und DH.**

Eine weitere, neue Karrieremöglichkeit ergibt sich durch den Besuch des Online-Kurses „**Ernährungsberater:in in der Zahnarztpraxis**“! Dieses innovative Weiterbildungskonzept unter Leitung von Prof. Dr. Johan Wölber und Prof. Dr. Yvonne Jockel-Schneider ermöglicht eine hochwertige Zusatzqualifikation.

Die Kombination aus hoher Praxisnähe, flexiblen Lernformaten und reduziertem Praxisausfall gewährleistet eine erstklassige Ausbildung – ohne Kompromisse bei der Qualität.

Nutzen Sie eine Qualifizierung am **praxisDienste Institut für Weiterbildung**, dem Marktführer* für Aufstiegsfortbildungen, als wirksames Instrument zur Mitarbeiterbindung und Personalentwicklung.

Sowohl Ihre Praxis als auch Ihre Mitarbeiterinnen und Mitarbeiter werden nachhaltig von dieser Investition profitieren.

Mit kollegialen Grüßen

Prof. Dr. Werner Birglechner

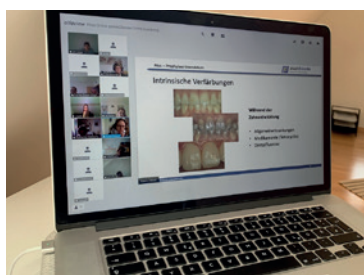
Wissenschaftlicher Leiter
des praxisDienste Instituts für Weiterbildung

* gemäß Teilnehmerzahlen

Unsere Online Academy



So einfach funktioniert die Online Academy



- Ein Teil der Kursinhalte kann jederzeit anhand professionell produzierter **Videotutorials** über unsere Online-Bibliothek beliebig oft abgerufen und angeschaut werden.
- Zu allen Lerneinheiten/Videotutorials finden **Lernerfolgskontrollen** statt.
- Zusätzlich findet über unser **Konferenzsystem Live-Unterricht** statt.
- Der Lernfortschritt wird bei den ZMP und DH Online/Präsenz-Kombinationskursen aktiv gesteuert und regelmäßig von der Kursleitung kontrolliert. Ebenso finden regelmäßige Leistungskontrollen statt – so können wir gezielt auf Fragen eingehen und Sie bleiben immer am Ball!

Mit Hilfe der Online Academy kann der **Praxisausfall** nochmals **deutlich reduziert** und Großteile der Kursinhalte über intelligent aufbereiteten **mediengestützten Unterricht** erlernt werden.



PAss
Online/Präsenz-
Kombinationskurs
mit nur **2 Tagen**
Praxisausfall



ZMP
Online/Präsenz-
Kombinationskurs
mit nur **5 Tagen**
Praxisausfall



DH
Online/Präsenz-
Kombinationskurs
mit nur **17 Tagen**
Praxisausfall

Für die Online Academy genügt ein Rechner/Laptop oder Tablet mit Internetzugang, Kamera und Kopfhörer mit Mikrofon.

**Sehen Sie hier, wie einfach
unsere Online Academy funktioniert!**

www.praxisdienste.de/standorte/online-academy



Allgemeine Infos zu den Auf

Philosophie: modular, kompakt, intensiv und praxisnah

Am praxisDienste Institut für Weiterbildung profitieren Ihre Mitarbeiter:innen stets von einer praxisnahen und intensiven Fortbildung in **kleinen Gruppen**. Überall stehen der direkte Praxisbezug sowie die Umsetzbarkeit im Vordergrund und es werden die notwendigen Qualifikationen zur Übernahme **delegationsfähiger Leistungen** entsprechend dem Zahnheilkundegesetz § 1 Abs. 5 vermittelt.

Das modulare Prinzip **minimiert den Praxisausfall** und maximiert den Nutzen. Die Lerninhalte werden in einem kompakten Gesamtzeitraum vermittelt.

Zertifizierte Qualität

Das praxisDienste Institut für Weiterbildung ist zertifiziert nach ISO 9001. Wir garantieren Ihnen eine hohe Qualität und eine Ausbildung nach den neuesten fachlichen Erkenntnissen und pädagogischen Standards!



Lernmethodik: Präsenz oder mediengestützter Unterricht

Die Lernkomponenten in unterschiedlicher Gewichtung sind:

- Präsenztage mit Unterricht, praktischen Phantomkopf-übungen und/oder Patientenbehandlung
- **Mediengestützter Unterricht:**
 - Live-Unterricht über ein Videokonferenzsystem
 - Jederzeit abrufbare Videotutorials
 - Lernerfolgskontrollen und aktive Steuerung
 - Video-Sprechstunden
- Kontinuierliche **Lernerfolgskontrolle**
- **Selbststudium**
- **Testatheft** mit Dokumentation der Patientenbehandlung (ZMP/DH) in der eigenen Praxis (ca. 20 geeignete Patienten)
- **Patientenbehandlung** (ZMP/DH) unter Aufsicht unseres DH-Teams

Bitte beachten Sie, dass für die Aufstiegsfortbildungen ZMP und DH ein Tablet, Laptop oder PC benötigt wird!

Start ohne Wartezeit!

Die Aufstiegsfortbildungen PASS und ZMP können Sie **ohne Wartezeit** direkt nach Ihrem Abschluss zur ZFA beginnen – so starten Sie den Karriereturbo!

Die DH Aufstiegsfortbildung können Sie ohne Wartezeit direkt nach der ZMP Aufstiegsfortbildung beginnen.



stiegsfortbildungen

Fördermöglichkeiten

Mit der erfolgreichen Teilnahme an allen Angeboten – PAss, ZMP und DH – sichern Sie sich zahlreiche Vorteile:

- Unabhängige, faire Instituts-Prüfungen
- Hochwertige Abschlusszertifikate
- Zahlreiche Fördermöglichkeiten wie Bildungsprämie etc.

Die Fördermöglichkeiten können sich regional unterscheiden. Es besteht kein grundsätzlicher Rechtsanspruch auf Aufstiegs-BAföG-Förderung oder Bildungsprämie.



Wenn Sie eine Förderung nach Aufstiegs-BAföG beantragen möchten, müssen Sie eine zusätzliche Abschlussprüfung vor Ihrer zuständigen Zahnärztekammer beabsichtigen. Wir unterstützen Sie gern bei der Antragstellung. Ratenzahlung bei ZMP und DH möglich.

Notwendige Instrumente

Für die Aufstiegsfortbildungen benötigen Sie ein zugehöriges Instrumentenset sowie ein Übungsmodell mit Maske (nicht für PAss).

Die Materialien können Sie zu Sonderkonditionen von white cross oder aber von Ihrem zuständigen Dentaldepot beziehen. Eine Liste der benötigten Instrumente erhalten Sie mit der Anmeldung.

Nähere Informationen finden Sie auch im Internet unter www.whitecross-shop.de.



WHITE CROSS

Schritt für Schritt die Karriereleiter hinauf

Planen Sie Ihren Karriereweg systematisch – in kleinen oder großen Schritten – aber immer aufbauend auf Ihrer bisherigen Qualifikation.

Ihre Benefits

- Praxisnahes Arbeiten am Phantomkopf oder/und am Patienten
- Objektiver Qualifikationsnachweis mit Zertifikat
- Attraktive Preisvorteile im praxisDienste Aufstiegs-system:
 - 150 € Gebührenreduktion für ZMP Kurs nach PAss Kursbesuch
 - 300 € Gebührenreduktion für DH Kurs nach ZMP Kursbesuch
 - 100 € Gebührenreduktion für Kurs Ernährungsberater:in

Einstieg

Sie sind ZFA und suchen den perfekten Einstieg in die systematische Prophylaxe? Starten Sie mit unserem 6-tägigen Einstiegskurs PAss und qualifizieren Sie sich zum/zur Prophylaxe-Assistent:in.

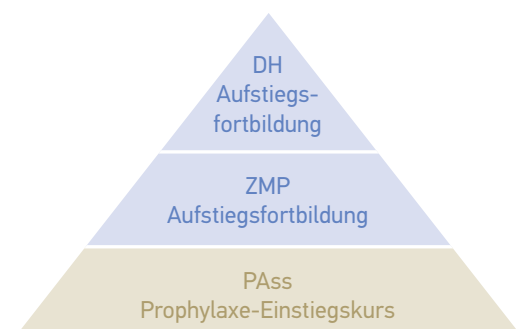
Aufstieg

Bei den Aufstiegsfortbildungen zum/zur ZMP und DH profitieren Sie vom modularen Aufbau der Fortbildung.



Der Besuch einer Aufstiegsfortbildung am praxisDienste Institut für Weiterbildung wird auf das Studium an der Medical School 11 angerechnet und sorgt für reduzierte Studiengebühren. Der PAss-Kurs wird mit 2, die ZMP- mit 16 und DH-Aufstiegsfortbildung mit 30 ECTS Studienpunkten angerechnet. Jeder Studienpunkt reduziert die Studiengebühr um 80 €. praxisDienste Absolvent:innen können so bis zu 2.400 € sparen.

Studium B.Sc. DH





PAss –

Prophylaxe Einstiegskurs

Präsenz- oder Online/Präsenz-Kurs

PAss Online-/
Präsenzkurs mit nur
2 Tagen Praxisausfall!



Genau mein Kurs: Von 0 auf 100 in 6 Tagen.



PAss – Prophylaxe Einstiegskurs zum/zur Prophylaxe-Assistent:in

Erlernen Sie in nur 6 Tagen, von Montag bis Samstag, alle Basics der **Individual- und Gruppenprophylaxe** – in Theorie und Praxis – maßgeschneidert auf die Bedürfnisse der modernen Zahnarztpraxis. Alle Grundlagen zur Durchführung der Individual- und Gruppenprophylaxe werden praxisnah und anschaulich präsentiert und **praktisch erprobt**.

Den PAss-Kurs können Sie entweder als reinen Präsenzkurs oder als Online/Präsenz-Kombinationskurs buchen.

Der Kurs wird betreut von 100%igen Dentalhygieneprofis, die mit beiden Beinen in der beruflichen Praxis stehen. So erwerben Sie **kompakt und fokussiert** die notwendige Sicherheit im Umgang mit Patienten entsprechend dem Zahnheilkundengesetz § 1 Abs. 5. Mit erfolgreichem Abschluss des Kurses erwerben Sie das Zertifikat zum/zur „PAss – Prophylaxe-Assistent:in“. Sichern Sie sich nicht nur ein hochwertiges **Teilnahmezertifikat**, sondern gleichzeitig auch den Einstieg in Ihren persönlichen Aufstieg.

Ihre Vorteile

- Keine Wartezeit nach ZFA
- Kompakte Kursdauer
- Kostenlose Lernmaterialien
- Attraktiver Online Campus

Jede investierte Minute und jeder investierte Euro bleiben Ihnen somit erhalten. Ihr Einstieg zum Aufstieg!

PAss Prophylaxe Einstiegskurs

Präsenzunterricht					
MO	DI	MI	DO	FR	SA
Theorie	Theorie	Theorie	Theorie	Theorie	Praxis

PAss Online/Präsenz Prophylaxe Einstiegskurs



Mediengestützter Unterricht	Live-Onlineunterricht		Präsenz*
FREIE ZEITEINTEILUNG	DO	FR	SA
Videotutorials Der Umfang der Videotutorials entspricht 3 Präsenztagen	Online	Online	Praxis

* Hinweis: Für den praktischen Übungssamstag erhalten Sie mit der Anmeldung eine bundesweite Auswahl von Terminen in zahlreichen Städten aus der Sie nach ihren persönlichen Wünschen auswählen können.

Inhalte

Theorietemen

- Einführung in die Gruppen- und Individualprophylaxe
- Rolle der Plaque- und Kariesentstehung
- Stellenwert der Prophylaxe
- Die Prophylaxesitzung – Schritt für Schritt:
 - Diagnostizieren und Befund erheben
 - Motivieren und Instruieren
 - Professionell Reinigen
 - Professionell Polieren
 - Zusätzliche Maßnahmen
 - Terminieren und Recallplanung
- Besondere Zielgruppen: Kinder bis Senioren
- Instrumentenkunde Handinstrumente – supragingival
- Schall- und Ultraschallgeräte – supragingival
- Pulver-Wasser-Strahlanwendung – supragingival
- Erfolgreiche Kommunikation mit den Patienten
- **Highlight:**
 - Einführung ins Bleaching mit Opalescence
 - Anfertigung einer Bleachingschiene am eigenen Modell

Praxistemen

- Supragingivale manuelle Instrumentierung
- Schärfen von Handinstrumenten
- Supragingivale maschinelle Instrumentierung

Gebühren (Steuerfrei nach § 4 Nr. 21 UstG)

€ 1.050,- Kursgebühr, keine Prüfungsgebühr.

Sonstiges

Skripte werden in gedruckter Form zur Verfügung gestellt.



Kooperationspartner für Bleaching und Biofilmmangement:



ZMP Aufstiegsfortbildung

Präsenzkurs



zeroPlaque
SCIENCE-UP YOUR SMILE

Teilnehmer:innen
erhalten ein Lumoral
Starter-Kit im Wert
von 229,- €!

Schritt für Schritt nach oben. Präsenz.



ZMP Aufstiegsfortbildung

Erfahrene Referent:innen werden Ihre Mitarbeiter:innen durch die Fortbildung in kleinen Gruppen begleiten. Die Kursentwicklung erfolgte unter wissenschaftlicher Leitung von Prof. Dr. Christoph Benz, München, und Prof. Dr. Werner Birglechner, Heidelberg. Durch diese intensive Fortbildung nach dem modularen Prinzip ermöglichen wir einen Abschluss innerhalb von **4-6 Monaten** (Präsenz) bzw. **7-9 Monaten** (Online/Präsenz-Kombinationskurs) mit sehr geringer Ausfallzeit in der Praxis.

Präsenzkurs

Theorie (18 Tage) und Patientenbehandlung (6 Samstage) finden an insgesamt 24 Tagen plus 2 Tagen Prüfung statt. Der Praxisausfall (Mo bis Fr) beträgt insgesamt 19 Tage inkl. Prüfung.

		Präsenzunterricht					
		MO	DI	MI	DO	FR	SA
Ver klinik	Modul 1	Theorie	Theorie	Theorie	Theorie	Theorie	Praxis*
	Modul 2				Theorie	Theorie	Praxis*
	Modul 3				Theorie	Theorie	Praxis*
Klinik	Modul 4				Theorie	Theorie	Praxis*
	Modul 5	Theorie	Theorie	Theorie	Theorie	Theorie	Praxis*
	Modul 6				Theorie	Theorie	Praxis*
	Prüfung					Prüfung	Prüfung

* Bitte beachten Sie, dass für die praktischen Übungen der ZMP-Kurse, während der gesamten Fortbildungsdauer, an den Samstagen Patient:innen aus Ihrem privaten/beruflichen Umfeld benötigt werden.

Inhalte

Die Inhalte sind maßgeschneidert auf die Bedürfnisse der Zahnarztpraxis – dadurch liegt der Schwerpunkt auf der praktischen Umsetzung und dem Training handwerklicher Fähigkeiten durch Übungen am Phantomkopf und am Patienten.

Aus dem Inhalt (Auszug):

- Allgemein- und zahnmedizinische Grundlagen
- Ernährungslehre
- Oralprophylaxe – spezielle Kariesprophylaxe
- Klinische Dokumentation und Behandlung
- Plaque- und Blutungsindices
- Karies- und Parodontitisrisikoeinschätzung
- Systematik und Ergonomie der Prophylaxebehandlung
- Alle Methoden der Professionellen Zahnreinigung (Hand-, Schall- und Ultraschall-Instrumentierung sowie Pulver-Wasserstrahl-Anwendung)
- Ablauf einer Prophylaxesitzung
- Recallorganisation und Patientenkommunikation
- Bleaching
- Rechtliche Grundlagen (Delegation)



Zulassungsvoraussetzungen

Keine Wartezeit nach ZFA

Folgende Unterlagen werden benötigt:

- Nachweis eines erfolgreichen ZFA-Abschlusses (Prüfungszeugnis und Helfer:innenbrief)
- Aktueller Teilnahmenachweis (< 2 Jahre) an einem Notfallkurs mit 9 Unterrichtseinheiten (UE) sowie Nachweis über Röntgenkenntnisse (< 5 Jahre)
- Tabellarischer Lebenslauf (Vorlage siehe www.praxisdienste.de)
- Keine Wartezeit nach absolvierter ZFA-Prüfung notwendig!

Gebühren (Steuerfrei nach § 4 Nr. 21 UstG)

€ 4.500,- Kursgebühr, € 200,- Prüfungsgebühr.
€ 150,- Preisvorteil für Pass-Absolvent:innen.
Ratenzahlung möglich.

Sonstiges

Skripte werden ausschließlich digital zur Verfügung gestellt.

Kooperationspartner für Biofilmmangement:



Alle Teilnehmer können sich in einer zusätzlichen kostenfreien speziellen Lernereinheit zum GBT-Experten qualifizieren!



Mit freundlicher Unterstützung durch:



ZMP Aufstiegsfortbildung

Online/Präsenz-Kombinationskurs

zeroPlaque
SCIENCE-UP YOUR SMILE

Teilnehmer:innen
erhalten ein Lumoral
Starter-Kit im Wert
von 229,- €!



ZMP Online-/
Präsenzkurs mit nur
4 Tagen Praxisausfall!



Schritt für Schritt nach oben. Online.



ZMP Aufstiegsfortbildung

Erfahrene Referent:innen werden Ihre Mitarbeiter:innen durch die Fortbildung in kleinen Gruppen begleiten. Die Kursentwicklung erfolgte unter wissenschaftlicher Leitung von Prof. Dr. Christoph Benz, München, und Prof. Dr. Werner Birglechner, Heidelberg. Durch diese intensive Fortbildung nach dem modularen Prinzip ermöglichen wir einen Abschluss innerhalb von **4-6 Monaten** (Präsenz) bzw. **7-9 Monaten** (Online/Präsenz-Kombinationskurs) mit sehr geringer Ausfallzeit in der Praxis.

Online/Präsenz-Kombinationskurs

Der Online/Präsenz-Kombinationskurs ist ideal für alle, die **Beruf, Karriere und Familie kombinieren** möchten. Der Kurs startet mit 3 Tagen **Präsenzunterricht von Mittwoch bis Freitag** mit einem Einstieg in die allgemeine Kursorganisation. Daneben werden die fachlichen Basics vermittelt, um die Aufstiegsfortbildung gut vorbereitet starten zu können. Die Kursteilnehmer:innen und die Referent:innen lernen sich so persönlich kennen.

Die restliche Theorie wird während der gesamten Kurszeit von ca. 10 Monaten nach einem strukturierten Ablauf in verschiedenen Lerneinheiten anhand von Videotutorials und Begleitskripten vermittelt. Nach jeder Lerneinheit finden Lernerfolgskontrollen statt. Darüber hinaus unterstützen in regelmäßigen Abständen die Kursleiter:innen die Teilnehmer:innen durch Live-Sprechstunden über unser Videokonferenzsystem.

An den insgesamt 9 Samstagen findet dann die praktische Ausbildung statt: Zunächst an 3 Samstagen an Phantomköpfen und später dann an 6 Samstagen am Patienten.

		Präsenzunterricht				Mediengestützter Unterricht
		MI	DO	FR	SA	
Vorklinik	Modul 1	Theorie	Theorie	Theorie	Praxis*	Lerneinheiten • Videotutorials • Lernerfolgskontrollen • Individuelle Lernfortschrittskontrolle • Live-Sprechstunden Der mediengestützte Unterricht ist zeitlich frei nach Lerneinheiten während der gesamten Kurszeit abrufbar.
	Modul 2				Praxis*	
	Modul 3				Praxis*	
Klinik	Modul 4				Praxis*	
	Modul 5				Praxis*	
	Modul 6				Praxis*	
Prüfung			Theorie	Theorie		
			Prüfung	Prüfung		

* Bitte beachten Sie, dass für die praktischen Übungen der ZMP-Kurse, während der gesamten Fortbildungsdauer, an den Samstagen Patient:innen aus Ihrem privaten/beruflichen Umfeld benötigt werden.

Inhalte

Die Inhalte sind maßgeschneidert auf die Bedürfnisse der Zahnarztpraxis – dadurch liegt der Schwerpunkt auf der praktischen Umsetzung und dem Training handwerklicher Fähigkeiten durch Übungen am Phantomkopf und am Patienten.

Aus dem Inhalt (Auszug):

- Allgemein- und zahnmedizinische Grundlagen
- Ernährungslehre
- Oralprophylaxe – spezielle Kariesprophylaxe
- Klinische Dokumentation und Behandlung
- Plaque- und Blutungsindices
- Karies- und Parodontitisrisikoeinschätzung
- Systematik und Ergonomie der Prophylaxebehandlung
- Alle Methoden der Professionellen Zahnreinigung (Hand-, Schall- und Ultraschall-Instrumentierung sowie Pulver-Wasserstrahl-Anwendung)
- Ablauf einer Prophylaxesitzung
- Recallorganisation und Patientenkommunikation
- Bleaching
- Rechtliche Grundlagen (Delegation)



Zulassungsvoraussetzungen

Keine Wartezeit nach ZFA

Folgende Unterlagen werden benötigt:

- Nachweis eines erfolgreichen ZFA-Abschlusses (Prüfungszeugnis und Helfer:innenbrief)
- Aktueller Teilnahmenachweis (< 2 Jahre) an einem Notfallkurs mit 9 Unterrichtseinheiten (UE) sowie Nachweis über Röntgenkenntnisse (< 5 Jahre)
- Tabellarischer Lebenslauf (Vorlage siehe www.praxisdienste.de)
- Keine Wartezeit nach absolvierter ZFA-Prüfung notwendig!

Gebühren (Steuerfrei nach § 4 Nr. 21 UstG)

€ 4.500,- Kursgebühr, € 200,- Prüfungsgebühr.
 € 150,- Preisvorteil für Pass-Absolvent:innen.
 Ratenzahlung möglich.

Sonstiges

Skripte werden ausschließlich digital zur Verfügung gestellt.

Mit freundlicher Unterstützung durch:

Kooperationspartner für Biofilmmangement:



DH Aufstiegsfortbildung

Präsenzkurs



zeroPlaque

SCIENCE-UP YOUR SMILE

Teilnehmer:innen
erhalten ein Lumoral
Starter-Kit im Wert
von 229,- €!



Ganz nach oben. Ganz nach Plan.



DH Aufstiegsfortbildung

An 14 Tagen von insgesamt 48 Präsenztagen **behandeln** die Teilnehmer:innen **parodontal erkrankte Patient:innen** unter Praxisbedingungen. Während der DH-Aufstiegsfortbildung profitieren Sie von einer spannenden Referenten-Mischung aus praxiserfahrenen Dentalhygieniker:innen, Dentalhygieniker:innen (B. Sc.), niedergelassenen Zahnärzt:innen und hochkarätigen Wissenschaftler:innen/Professor:innen. Durch die intensive Fortbildung, die intelligente Mischung der Lernkomponenten und das modulare Prinzip ermöglichen wir einen Abschluss innerhalb von 10-12 Monaten.

Bei den praktischen **Übungen am Patient** – jeweils samstags – werden die Teilnehmer:innen intensiv durch erfahrene Parodontolog:innen und Dentalhygieniker:innen betreut.

Präsenzkurs

Durch den modularen Aufbau der DH-Fortbildung und den innovativen Lernmix, bestehend aus Online-Campus, Lehrbüchern und Lernskripten mit begleitenden Fall- und Übungsaufgaben, erreichen Sie den hochwertigen Abschluss innerhalb von nur ca. 10 Monaten. An 14 Samstagen findet die Patientenbehandlung statt. Der Praxisausfall für den gesamten Präsenzkurs (Montag bis Freitag) beträgt somit insgesamt nur 36 Tage inkl. Prüfung.

		Präsenzunterricht					
		MO	DI	MI	DO	FR	SA
Vorklinik	Modul 1	Theorie	Theorie	Theorie	Theorie	Theorie	Praxis
	Modul 2				Theorie	Theorie	Praxis
	Modul 3				Theorie	Theorie	Praxis
	Modul 4				Theorie	Theorie	Praxis
	Modul 5				Theorie	Theorie	Praxis
	Modul 6				Theorie	Theorie	Praxis
Klinik	Modul 7				Theorie	Theorie	Praxis*
	Modul 8				Theorie	Theorie	Praxis*
	Modul 9				Theorie	Theorie	Praxis*
	Modul 10				Theorie	Theorie	Praxis*
	Modul 11				Theorie	Theorie	Praxis*
	Modul 12	Theorie	Theorie	Theorie	Theorie	Theorie	Praxis*
	Modul 13				Theorie	Theorie	Praxis*
	Modul 14				Theorie	Theorie	Praxis*
Prüfung					Prüfung	Prüfung	Prüfung

* Bitte beachten Sie, dass für die praktischen Übungen des DH-Kurses, während der gesamten Fortbildungsdauer, an den Samstagen Patient:innen aus Ihrem privaten/beruflichen Umfeld benötigt werden.

Inhalte

Während der DH-Aufstiegsfortbildung werden folgende Kompetenzfelder vermittelt:

- Erkennung und Erfassung der gesunden und normalen Strukturen der Mundhöhle sowie von normabweichenden Erscheinungsformen
- Gewinnung und Analyse intraoraler Befunde
- Beratung und Motivation der Patienten zur Verhütung von oralen Erkrankungen und zur Verhaltensänderung durch Information, Aufklärung, Anleitung und Überwachung
- Betreuung von Patient:innen jeder Altersstufe
- Durchführung therapeutischer Maßnahmen in der Prophylaxe und Parodontologie
- Sicherstellung von Arbeitsabläufen im Team und am eigenen Arbeitsplatz
- Kooperation im Praxisteam, Dokumentationsmethoden, Patientenpartizipation
- In einem interdisziplinären Ansatz mischen sich Theorie und Praxis in eng verzahnter Weise
- Bleaching



Zulassungsvoraussetzungen



Zur Teilnahme an der DH-Aufstiegsfortbildung werden folgende Unterlagen benötigt:

- Nachweis einer bestandenen Fortbildungsprüfung zum/ zur ZMF, ZMP oder als Prophylaxe-Assistent:in aus der Schweiz oder Österreich
- Nachweis der Teilnahme an einem Kurs „Maßnahmen im Notfall“ (Herz-Lungen-Wiederbelebung mit mindestens 9 Unterrichtseinheiten, max. 2 Jahre alt)
- Aktueller Kenntnissnachweis über Röntgenkenntnisse („Röntgenkurs“, max. 5 Jahre alt)
- Angaben zur Person in Form eines tabellarischen Lebenslaufes – eine entsprechende Mustervorlage können Sie bei uns im Internet unter www.praxisdienste.de herunterladen.

Gebühren (Steuerfrei nach § 4 Nr. 21 UstG)
 € 9.950,- Kursgebühr, € 200,- Prüfungsgebühr.
 € 300,- Preisvorteil für praxisDienste ZMP-Absolvent:innen.
 Ratenzahlung möglich.

Sonstiges
 Skripte werden ausschließlich digital zur Verfügung gestellt.

DH Aufstiegsfortbildung

Online/Präsenz-Kombinationskurs



zeroPlaque

SCIENCE-UP YOUR SMILE

Teilnehmer:innen
erhalten ein Lumoral
Starter-Kit im Wert
von 229,- €!

DH Online-/
Präsenzkurs mit nur
15 Tagen Praxisausfall!



Schritt für Schritt an die Spitze. Digital.



DH Aufstiegsfortbildung

Während der DH-Aufstiegsfortbildung profitieren Sie von einer spannenden Referenten-Mischung aus praxiserfahrenen Dentalhygieniker:innen, Dentalhygieniker:innen (B. Sc.), niedergelassenen Zahnärzt:innen und hochkarätigen Wissenschaftler:innen/Professor:innen. Durch die intensive Fortbildung, die intelligente Mischung der Lernkomponenten und das modulare Prinzip ermöglichen wir einen Abschluss innerhalb von 12 Monaten parallel zur Berufstätigkeit.

Online/Präsenz-Kombinationskurs

Der neue DH Online/Präsenz-Kombinationskurs ist ideal für alle, die Beruf, Karriere und Familie kombinieren möchten. Der Kurs startet zum Auftakt mit 4 Tagen Präsenzunterricht von Mittwoch bis Samstag in Heidelberg mit einem Einstieg in die allgemeine Kursorganisation und die vorklinische Ausbildung. Die Kursteilnehmer:innen und die Referent:innen lernen sich so persönlich kennen. Zum Auftakt der klinischen Ausbildung sind Sie erneut für 4 Tage in Präsenz in Heidelberg. Die restliche Theorie wird während der gesamten Kurszeit von ca. 12 Monaten nach einem strukturierten Ablauf in verschiedenen Lerneinheiten durch mediengestützten Unterricht vermittelt. Zusätzlich finden zwei Unterrichtsblöcke von jeweils 3 Tagen als Live-Online Unterricht statt.

	Präsenz/Online-Unterricht				Mediengestützt
	MI	DO	FR	SA	
Vorklinik	Modul 1	Theorie	Theorie	Theorie	Praxis
	Modul 2				Praxis
	Modul 3	Theorie	Theorie	Theorie	Praxis
	Modul 4				Praxis
	Modul 5				Praxis
	Modul 6				Praxis
Klinik	Modul 7	Theorie	Theorie	Theorie	Praxis*
	Modul 8				Praxis*
	Modul 9				Praxis*
	Modul 10	Theorie	Theorie	Theorie	Praxis*
	Modul 11		Zwischenprüfung Themenpräsentation		Praxis*
	Modul 12				Praxis*
	Modul 13				Praxis*
	Modul 14			Prüfungsvorbereitung	Praxis*
Prüfung		Prüfung	Prüfung	Prüfung	

* Bitte beachten Sie, dass für die praktischen Übungen des DH-Kurses, während der gesamten Fortbildungsdauer, an den Samstagen Patient:innen aus Ihrem privaten/beruflichen Umfeld benötigt werden.

Der gesamte Praxisausfall beträgt somit nur 15 Tage!

Nach jeder Lerneinheit finden Lernerfolgskontrollen statt. Darüber hinaus unterstützt in regelmäßigen Abständen die Kursleiter:in die Teilnehmer:innen durch Live-Sprechstunden über unser Videokonferenzsystem. So bleiben Sie kontinuierlich in Kontakt mit der Kursleiter:in und den anderen Teilnehmer:innen. An den insgesamt 14 Samstagen findet parallel die praktische Ausbildung statt. Zunächst in der Vorklinik an 6 Samstagen an Phantomköpfen und später im klinischen Abschnitt, dann an 8 Samstagen am Patienten. Bei der praktischen Ausbildung können Sie zwischen den Standorten Heidelberg, Hamburg und München wählen. So können Sie den für Sie optimalen Ort auswählen und Fahrten minimieren.



Inhalte und Zulassungsvoraussetzungen

Die Kursinhalte und Zulassungsvoraussetzungen gleichen denen des Präsenzkurses der DH-Aufstiegsfortbildung (siehe Seite 13).



Gebühren (Steuerfrei nach § 4 Nr. 21 UstG)
 € 9.950,- Kursgebühr, € 200,- Prüfungsgebühr.
 € 300,- Preisvorteil für praxisDienste ZMP-Absolvent:innen.
 Ratenzahlung möglich.
 € 100,- Gebührenreduktion nach absolviertem Pass-, ZMP- oder DH-Kurs.

Sonstiges
 Skripte werden ausschließlich digital zur Verfügung gestellt.

Ernährungsberatung

Live-Online/Präsenz-Kurs



Ernährungsberater:in in der Zahnarztpraxis

Ernährungsberatung

Ernährungsberatung ist die ideale Ergänzung für das Leistungsangebot präventiv orientierter Zahnarztpraxen! Ernährung spielt bei der Entstehung und Therapie der Parodontitis eine ganz entscheidende Rolle. Umfassende Parodontitis-Therapiekonzepte sollten das Thema Ernährung deshalb unbedingt integrieren. Durch eine integrierte Ernährungsberatung erweitern Sie ihr Spektrum um eine weitere attraktive Selbstzahlerleistung und sinnvolle Leistung.

Wissenschaftliche Leitung

Die wissenschaftliche Leitung haben mit Frau Prof. Dr. Jockel-Schneider, Würzburg und Prof. Dr. Johan Wölber, Dresden, zwei ausgewiesene Spezialisten übernommen.



Prof. Dr.
Jockel-Schneider



Prof. Dr.
Wölber

Die wissenschaftliche Leitung hat den Kurs nach den Vorgaben des Ausbildungsrahmen der Gesellschaft für Ernährungszahnmedizin DGEZM e.V. konzipiert. Weitere ausgewiesene Expert:innen für Ernährung begleiten Sie durch die einzelnen Lerneinheiten/Module.

Zielgruppe

Der neue Kurs eignet sich gleichermaßen für Zahnärzt:innen und/oder Prophylaxe-Spezialist:innen wie ZMPs, ZMFs, DHs und B.Sc. DHs.

Konzept

Der Kurs gliedert sich in **drei Module**. Jedes Modul endet mit einer Lernerfolgskontrolle und einer Reflektion des Erlernten. Die Module werden anhand einer Mischung aus **Live-Online** und/oder **mediengestützten Unterricht** vermittelt und die Unterrichtsmaterialien stehen den Teilnehmern jederzeit **on demand** zur Verfügung. Der Abschlusstag von Modul 3 kann sowohl als **Live-Online** Veranstaltung oder in **Präsenz** in Heidelberg absolviert werden.

Die Module 1-3 entsprechen insgesamt ca. 48 Stunden Präsenzunterricht und sind in verschiedene Lerneinheiten unterteilt. Die Unterrichtseinheiten finden ausschließlich abends ab 18 Uhr oder an Samstagen statt.

Inhalte

Modul 1 – Grundlagen

- Einstieg in die Thematik: Ernährung und Zahnmedizin
- Grundlagen der Ernährung Kohlenhydrate, Fette und Eiweiße
- Verdauung/Pathophysiologie, Organfunktionen und Stoffwechsel
- Stoffwechsel, Nähr- und Vitalstoffe, Mikronährstoffe
- Lebensmittelkunde/Ernährungsformen

Abschluss des Moduls 1 durch Lernerfolgskontrolle. Reflektion der Inhalte 1-2 Stunden.

Modul 2 – Vertiefung

- Prävention ernährungsbedingter Erkrankungen
- Herstellung der Homöostase
- Unverträglichkeiten/Allergien
- Lebensmittelkunde/Ernährungsformen
- Fastenformen/Diäten

Abschluss des Modul 2 durch Lernerfolgskontrolle. Reflektion der Inhalte 1-2 Stunden.

Modul 3 – Umsetzung

- Parodontitis und Ernährung
- Ernährungsplan, Coaching/Beratung
- Ernährungsgespräch, Ernährungsprotokoll
- Umsetzung in der Zahnarztpraxis (Fallbeispiele, Abrechnung, rechtliche Rahmenbedingungen)

Abschlussprüfung anhand eines Patientenfalls, Abschlussfeier in Heidelberg.

Die mündliche Abschlussprüfung sieht eine Kurzpräsentation eines Ernährungskonzeptes für die Zahnarztpraxis vor sowie die Vorstellung eines Patientenfalls vor.

Nach der erfolgreichen Absolvierung aller drei Module erhalten die Teilnehmenden das Zertifikat

**„Dentale Ernährungsberater:in praxisDienste
Institut für Weiterbildung“**.

Gebühren

€ 2.950,- Kursgebühr, keine Prüfungsgebühr.

Sonstiges

Skripte werden ausschließlich digital zur Verfügung gestellt.

Termine

Die aktuellen Termine erfragen Sie bitte unter aufstieg@praxisdienste.de oder Telefon 0800 7238781.

Studium Dentalhygiene B.Sc.

Ihr Studium

Das Studium Dentalhygiene an der Medical School 11 sichert Ihnen einen Abschluss der staatlich anerkannten Hochschule DIPLOMA.

Nach erfolgreicher Anrechnung Ihrer ZFA Ausbildung verkürzt sich das Studium auf nur 24 Monate. Das Studium kann sehr gut neben einer Berufstätigkeit studiert werden.

Innovative Mischung aus Live-Online- und Präsenzunterricht

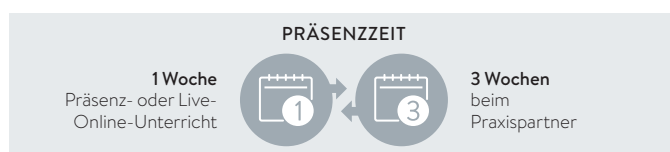
Das Studium ist gegliedert in ca. 1/3 Anwesenheitsphasen – in Präsenz in Heidelberg oder als Live-Online-Unterricht, 1/3 Selbstlernphasen zu Hause und 1/3 Transferphasen in der beruflichen Praxis. Durch die enge Verzahnung von Theorie und beruflicher Praxis profitieren Sie sofort von der Umsetzbarkeit in der Zahnarztpraxis. Die mittlere Anwesenheitspflicht Live-Online oder in Präsenz beträgt nur ca. 1 Woche pro Monat.

Die meisten Lernmodule werden Live-Online unterrichtet, so dass Sie den Studiengang zu großen Teilen von zuhause absolvieren können. Ihre Anwesenheit in Heidelberg ist lediglich zum Start des Studiums (1 Woche) und dann später in der vor-klinischen (Module Vorklinik I und II) und klinischen Ausbildung (insgesamt 10 Samstage) notwendig.

Somit ist das Studium problemlos mit Wohnsitz in Deutschland, Österreich oder Italien (Südtirol) zu absolvieren.



Erstmalig gibt es die Möglichkeit die berufspraktische Ausbildung in Teilen bei unseren Akademischen Exzellenzpartnern zu absolvieren.



Finanzielle Vorteile durch den Besuch von praxisDienste PAss, ZMP und DH Aufstiegsfortbildungen

Der Besuch einer Aufstiegsfortbildung am praxisDienste Institut für Weiterbildung sorgt für reduzierte Studiengebühren. Durch den Besuch eines PAss-Kurses wird die Studiengebühr insgesamt um € 160,-, durch den Besuch einer ZMP-Aufstiegsfortbildung um € 1.280,- und durch den Besuch einer DH-Aufstiegsfortbildung um € 2.400,- reduziert!



Zugangsvoraussetzungen*

Ausbildung zur ZFA plus: Hochschulreife/Fachhochschulreife¹ oder Meisterprüfung/Aufstiegsfortbildung¹ oder 2-jähriger Berufserfahrung¹ oder Mittlerer Schulabschluss + 3-jährige Berufsausbildung¹



Regelstudienzeit/Anrechnung

Nur 4 Semester oder 24 Monate bzw. 2 Jahre bei erfolgreicher individueller Anrechnung der ZFA-Ausbildung, 6 Semester ohne Anrechnung



Start/Fristen

Studienstart jeweils am 1. Oktober zum Wintersemester, Bewerbungs-ende 30. August



Studienorte

Heidelberg und Akademische Lehrpraxen und -kliniken

¹ Gemäß Verordnung über den Zugang beruflich Qualifizierter zu den Hochschulen im Lande Hessen. Nähere Auskünfte zu speziellen Abschlüssen erteilen wir gerne auf Nachfrage. Bewerber/innen, die die genannten Voraussetzungen nicht erfüllen, können am Studium zunächst als Gasthörer teilnehmen, wenn eine Zulassung zur Hochschulzugangsprüfung vorliegt. Bei ausländischen Abschlüssen muss die Gleichwertigkeit für die Zulassung nachgewiesen werden.

Inhalte und Aufbau

In die Konzeption des Studiengangs Dentalhygiene sind sowohl die gesamte, langjährige Erfahrung des praxisDienste Institutes für Weiterbildung als auch die Erfahrungen der ersten Hochschule für Dentalhygiene in Köln eingeflossen.

Der Studiengang zeichnet sich nicht nur durch eine umfangreiche berufspraktische Ausbildung in Vorklinik und Klinik aus, sondern auch durch verschiedene Schwerpunktthemen im Modul „Fachpraktische Ausbildung“, wo Sie verschiedene Schwerpunkte wählen können wie z.B. auch „Mobile Betreuung von Pflegebedürftigen/Pflegeheimen“.

Studienverlauf und Modultermine bei Start im Wintersemester 2026 (bei erfolgreicher Anrechnung der ZFA-Ausbildung)

SEMESTER III 30 CP	SEMESTER IV 30 CP	SEMESTER V 30 CP	SEMESTER VI 30 CP
Study Basics – Wissenschaftliches Arbeiten M1 – 5 CP Präsenz 12.10.2026-16.10.2026	Study Basics – Schlüsselkompetenzen II M7 – 5 CP Online 12.04.2027-16.04.2027	Pharmakologie/Toxikologie M13 – 5 CP Online 04.10.2027-08.10.2027	Digitalisierung/Telemedizin/E-Health M19 – 5 CP Online/eLearning 13.03.2028-17.03.2028
Study Basics – Schlüsselkompetenzen I M2 – 5 CP Online 16.11.2026-20.11.2026	Mikrobiologie/Hygiene M8 – 5 CP Online 18.05.2027-22.05.2027	Parodontale Mikrobiologie und Immunologie M14 – 5 CP Online 08.11.2027-12.11.2027	Rechtliche Aspekte M20 – 5 CP Online/eLearning 03.04.2028-07.04.2028
Naturwissenschaftliche Grundlagen M3 – 5 CP Online 14.12.2026-18.12.2026	Spezielle Anamnese M9 – 5 CP Online 14.06.2027-18.06.2027	Praktische Ausbildung – Klinische Ausbildung I M15 – 5 CP Präsenz 20.11./27.11./04.12./11.12./18.12.2027	Public Health/Prävention M21 – 5 CP Online/eLearning 08.05.2028-12.05.2028
Anatomie/Physiologie M4 – 5 CP Online 11.01.2027-15.01.2027	Praktische Ausbildung – Vorklinik I M10 – 5 CP Präsenz 12.07.2027-16.07.2027	Praktische Ausbildung – Klinische Ausbildung II M16 – 5 CP Präsenz 08.01./15.01./22.01./29.01./05.02.2028	Qualitätsmanagement/Dokumentation/ Vergütungs- und Gesundheitssystem M22 – 5 CP Online/eLearning 19.06.2028-23.06.2028
Pathologie/Pathophysiologie M5 – 5 CP Online 15.02.2027-19.02.2027	Medizintechnik/Medizinprodukte M11 – 5 CP Online 02.08.2027-06.08.2027	Patienten mit speziellem Bedarf M17 – 5 CP Online 14.02.2028-18.02.2028	Bachelorarbeit M23 – 10 CP Keine Präsenz
Orale Erkrankungen M6 – 5 CP Online 15.03.2027-19.03.2027	Praktische Ausbildung – Vorklinik II M12 – 5 CP Präsenz 06.09.2027-10.09.2027	Fachpraktische Ausbildung M18 – 5 CP Terminfestlegung in Absprache mit akademischen Kooperationspartner	

- Study Basics
- Allgemeine medizinische Grundlagen
- Praktische Ausbildung (Grundlagen, Vorklinik und Klinik)
- Fach- u. Fallspezifische klinische Dentalhygiene/Notfallmedizin
- Strukturen und Prozesse des Gesundheitswesens
- Fachpraktische Ausbildung
- Bachelorarbeit

Beratung und Bewerbung

1. Bewerbung abschicken

Sie interessieren sich für ein Studium? Dann schicken Sie uns bitte Ihre Bewerbungsunterlagen am besten online oder per Post zu. Eine Bewerbung an der Medical School 11 ist jederzeit möglich, kostenfrei und unverbindlich.

2. Bewerbung prüfen

Wir prüfen Ihre Bewerbung umgehend. Wenn Sie die Zugangsvoraussetzungen erfüllen und freie Studienplätze zur Verfügung stehen bieten wir Ihnen einen Studienplatz an.

3. Studium starten

Nachdem Sie die Annahme des Studienplatzes bestätigt haben, senden wir Ihnen die notwendigen Unterlagen zur Einschreibung zu. Sie starten dann zum nächstmöglichen Wunschtermin.



Abschluss

Bachelor of Science (B. Sc.),
180 CP (Credit Points entsprechend
des European Credit Transfer Systems)



Gebühren

650 € pro Monat/
15.600 € gesamt²
zzgl. 665 € Prüfungsgebühren
Weitere Ratenpläne möglich.

Vorteile auf einen Blick



- Berufspraktische Ausbildung in Vorklinik und Klinik
- Zukunftsträchtiges Schwerpunktmodul „Mobile Betreuung“
- Studieren neben dem Beruf
- Enge Verzahnung von Praxis und Theorie
- Erlerntes unmittelbar in der Praxis umsetzen
- Kleine Lerngruppen
- Intensiver Austausch zwischen Dozierenden und Studierenden
- Staatl. anerkannter internationaler Abschluss der DIPLOMA Hochschule

² Für ZFAs, deren Ausbildung erfolgreich individuell angerechnet wurde. Fragen Sie unser Beratungsteam nach Fördermöglichkeiten wie BAföG, Bildungs- und Studienkredite sowie Stipendien.



Prophylaxe Einstiegskurs (PAss) – Präsenz

Köln I

8. – 13. März 2027

Präsenzunterricht					
MO	DI	MI	DO	FR	SA
Theorie	Theorie	Theorie	Theorie	Theorie	Praxis

Köln

20. März 2027

Praktischer Tag					
MO	DI	MI	DO	FR	SA
					Praxis

Brake

12. – 17. April 2027

Präsenzunterricht					
MO	DI	MI	DO	FR	SA
Theorie	Theorie	Theorie	Theorie	Theorie	Praxis

Berlin

10. – 15. Mai 2027

Präsenzunterricht					
MO	DI	MI	DO	FR	SA
Theorie	Theorie	Theorie	Theorie	Theorie	Praxis

Leipzig

14. – 19. Juni 2027

Präsenzunterricht					
MO	DI	MI	DO	FR	SA
Theorie	Theorie	Theorie	Theorie	Theorie	Praxis

Hamburg

14. – 19. Juni 2027

Präsenzunterricht					
MO	DI	MI	DO	FR	SA
Theorie	Theorie	Theorie	Theorie	Theorie	Praxis

Wiesbaden

21. – 26. Juni 2027

Präsenzunterricht					
MO	DI	MI	DO	FR	SA
Theorie	Theorie	Theorie	Theorie	Theorie	Praxis

München

19. – 24. Juli 2027

Präsenzunterricht					
MO	DI	MI	DO	FR	SA
Theorie	Theorie	Theorie	Theorie	Theorie	Praxis

Köln II

13. – 18. September 2027

Präsenzunterricht					
MO	DI	MI	DO	FR	SA
Theorie	Theorie	Theorie	Theorie	Theorie	Praxis

Heidelberg

11. – 16. Oktober 2027

Präsenzunterricht					
MO	DI	MI	DO	FR	SA
Theorie	Theorie	Theorie	Theorie	Theorie	Praxis

Hannover

1. – 6. November 2027

Präsenzunterricht					
MO	DI	MI	DO	FR	SA
Theorie	Theorie	Theorie	Theorie	Theorie	Praxis

Witten

8. – 13. November 2027

Präsenzunterricht					
MO	DI	MI	DO	FR	SA
Theorie	Theorie	Theorie	Theorie	Theorie	Praxis

Kursgebühren: € 1.050,- (Steuerfrei nach § 4 Nr. 21 UstG). Inkl. Prüfungsgebühr in Höhe von € 200,-, Unterlagen und Skripten. Instrumente können zu den aktuellen Fortbildungs-Sonderkonditionen über white cross GmbH bestellt werden. Verpflegung, Übernachtungen und sonstige Kosten, wie Parkgebühren, etc. muss der/die Kursteilnehmer/-in selbst übernehmen. Preise sind gültig für Kurse, die in 2027 starten. Vollständige AGBs: www.praxisdienste.de/AGB.

Prophylaxe Einstiegskurs (PAss) – Online/Präsenz



Online/Präsenz I

11. – 12. März 2027

Mediengestützter Unterricht	Live-Onlineunterricht	Präsenz*	
FREIE ZEITEINTEILUNG	DO	FR	SA
Videotutorials Der Umfang der Videotutorials entspricht 3 Präsenztagen	Online	Online	+ Praxis

Online/Präsenz II

16. – 17. September 2027

Mediengestützter Unterricht	Live-Onlineunterricht	Präsenz*	
FREIE ZEITEINTEILUNG	DO	FR	SA
Videotutorials Der Umfang der Videotutorials entspricht 3 Präsenztagen	Online	Online	+ Praxis

*Hinweis:

Für den praktischen Übungssamstag erhalten Sie mit der Anmeldung eine bundesweite Auswahl von 10 Terminen in 10 Städten aus der Sie nach ihren persönlichen Wünschen auswählen können.



DH – Präsenz

Witten

Oktober 2027 – Oktober 2028

		Präsenzunterricht					
		MO	DI	MI	DO	FR	SA
Vorklinik	Modul 1	11.10.	12.10.	13.10.	14.10.	15.10.	16.10.2027
	Modul 2				18.11.	19.11.	20.11.2027
	Modul 3				09.12.	10.12.	11.12.2027
	Modul 4				20.01.	21.01.	22.01.2028
	Modul 5				10.02.	11.02.	12.02.2028
Klinik	Modul 6				02.03.	03.03.	04.03.2028
	Modul 7				23.03.	24.03.	25.03.2028
	Modul 8				20.04.	21.04.	22.04.2028
	Modul 9				11.05.	12.05.	13.05.2028
	Modul 10				01.06.	02.06.	03.06.2028
	Modul 11				22.06.	23.06.	24.06.2028
	Modul 12	10.07.	11.07.	12.07.	13.07.	14.07.	
	Modul 13				31.08.	01.09.	02.09.2028
	Modul 14				21.09.	22.09.	23.09.2028
Prüfung				12.10.	13.10.	14.10.2028	

DH – Online/Präsenz



Hamburg/München/Heidelberg

März 2027 – Juni 2028

		Präsenz/Online-Unterricht				Mediengestützt
		MI	DO	FR	SA	
Vorklinik	Modul 1	03.03.	04.03.	05.03.	06.03.2027	Lerneinheiten • Videotutorials • Lernerfolgskontrollen • Individuelle Lernfortschrittskontrolle • Live-Sprechstunden Der mediengestützte Unterricht ist zeitlich frei nach Lerneinheiten während der gesamten Kurszeit abrufbar.
	Modul 2				03.04.2027	
	Modul 3	02.06.	03.06.	04.06.	05.06.2027	
	Modul 4				26.06.2027	
	Modul 5				07.08.2027	
	Modul 6				18.09.2027	
	Modul 7	27.10.	28.10.	29.10.	30.10.2027	
	Modul 8				18.12.2027	
	Modul 9				05.02.2028	
	Modul 10	23.02.	24.02.	25.02.	26.02.2028	
	Modul 11		23.03.	24.03.	25.03.2028	
	Modul 12				15.04.2028	
	Modul 13				06.05.2028	
	Modul 14			02.06.	03.06.2028	
Prüfung		22.06.	23.06.	24.06.2028		

Für die praktischen Übungen können Sie zwischen drei Standorten wählen:

- Hamburg
- München
- Heidelberg

Bitte beachten Sie, dass für die praktischen Übungen der DH-Kurse während der gesamten Fortbildungsdauer an den Samstagen Patient:innen aus Ihrem privaten/beruflichen Umfeld gebraucht werden.

Theorie (Präsenz)	Praxis (Klinik Präsenz)	Prüfung (Präsenz)
Theorie (Live Online)	Praxis (Vorklinik Präsenz)	Zwischenprüfung Themenpräsentation (Live Online)

Kursgebühren: € 9.950,- (Steuerfrei nach § 4 Nr. 21 UstG). Inkl. Unterlagen, Büchern und Skripten, zzgl. Prüfungsgebühr in Höhe von € 200,-. Zusätzliches Übungsmaterial: Instrumente und 1 Schulungsmodell (zu den aktuellen Fortbildungs-Sonderkonditionen über white cross GmbH). Verpflegung, Übernachtungen und sonstige Kosten, wie Parkgebühren, etc. muss der/die Kursteilnehmer:in selbst übernehmen. Preise sind gültig für Kurse, die in 2027 starten. Vollständige AGBs: www.praxisdienste.de/AGB.



ZMP – Präsenz

Witten I

Januar – Juli 2027

		Präsenzunterricht						
		MO	DI	MI	DO	FR	SA	
Klinik	Vorklinik	Modul 1	25.01.	26.01.	27.01.	28.01.	29.01.	30.01.2027
	Modul 2				18.02.	19.02.	20.02.2027	
	Modul 3				18.03.	19.03.	20.03.2027	
	Modul 4				22.04.	23.04.	24.04.2027	
	Modul 5	10.05.	11.05.	12.05.	13.05.	14.05.	15.05.2027	
	Modul 6				10.06.	11.06.	12.06.2027	
	Prüfung						02.07. 03.07.2027	

Hamburg I

Februar – Juli 2027

		Präsenzunterricht						
		MO	DI	MI	DO	FR	SA	
Klinik	Vorklinik	Modul 1	08.02.	09.02.	10.02.	11.02.	12.02.	13.02.2027
	Modul 2				18.03.	19.03.	20.03.2027	
	Modul 3				08.04.	09.04.	10.04.2027	
	Modul 4				20.05.	21.05.	22.05.2027	
	Modul 5	07.06.	08.06.	09.06.	10.06.	11.06.	12.06.2027	
	Modul 6				01.07.	02.07.	03.07.2027	
	Prüfung						16.07. 17.07.2027	

Hannover

April – Oktober 2027

		Präsenzunterricht						
		MO	DI	MI	DO	FR	SA	
Klinik	Vorklinik	Modul 1	12.04.	13.04.	14.04.	15.04.	16.04.	17.04.2027
	Modul 2				20.05.	21.05.	22.05.2027	
	Modul 3				10.06.	11.06.	12.06.2027	
	Modul 4				01.07.	02.07.	03.07.2027	
	Modul 5	16.08.	17.08.	18.08.	19.08.	20.08.	21.08.2027	
	Modul 6				09.09.	10.09.	11.09.2027	
	Prüfung						08.10. 09.10.2027	

Heidelberg

April – September 2027

		Präsenzunterricht						
		MO	DI	MI	DO	FR	SA	
Klinik	Vorklinik	Modul 1	19.04.	20.04.	21.04.	22.04.	23.04.	24.04.2027
	Modul 2				20.05.	21.05.	22.05.2027	
	Modul 3				10.06.	11.06.	12.06.2027	
	Modul 4				08.07.	09.07.	10.07.2027	
	Modul 5	26.07.	27.07.	28.07.	29.07.	30.07.	31.07.2027	
	Modul 6				02.09.	03.09.	04.09.2027	
	Prüfung						24.09. 25.09.2027	

Brake

Mai – November 2027

		Präsenzunterricht						
		MO	DI	MI	DO	FR	SA	
Klinik	Vorklinik	Modul 1	10.05.	11.05.	12.05.	13.05.	14.05.	15.05.2027
	Modul 2				03.06.	04.06.	05.06.2027	
	Modul 3				01.07.	02.07.	03.07.2027	
	Modul 4				19.08.	20.08.	21.08.2027	
	Modul 5	13.09.	14.09.	15.09.	16.09.	17.09.	18.09.2027	
	Modul 6				07.10.	08.10.	09.10.2027	
	Prüfung						05.11. 06.11.2027	

Leipzig

August 2027 – Februar 2028

		Präsenzunterricht						
		MO	DI	MI	DO	FR	SA	
Klinik	Vorklinik	Modul 1	16.08.	17.08.	18.08.	19.08.	20.08.	21.08.2027
	Modul 2				16.09.	17.09.	18.09.2027	
	Modul 3				07.10.	08.10.	09.10.2027	
	Modul 4				04.11.	05.11.	06.11.2027	
	Modul 5	06.12.	07.12.	08.12.	09.12.	10.12.	11.12.2027	
	Modul 6				06.01.	07.01.	08.01.2028	
	Prüfung						04.02. 05.02.2028	

Düsseldorf

August 2027 – Januar 2028

		Präsenzunterricht						
		MO	DI	MI	DO	FR	SA	
Klinik	Vorklinik	Modul 1	30.08.	31.08.	01.09.	02.09.	03.09.	04.09.2027
	Modul 2				16.09.	17.09.	18.09.2027	
	Modul 3				07.10.	08.10.	09.10.2027	
	Modul 4				04.11.	05.11.	06.11.2027	
	Modul 5	22.11.	23.11.	24.11.	25.11.	26.11.	27.11.2027	
	Modul 6				09.12.	10.12.	11.12.2027	
	Prüfung						14.01. 15.01.2028	

Hamburg II

August 2027 – Januar 2028

		Präsenzunterricht						
		MO	DI	MI	DO	FR	SA	
Klinik	Vorklinik	Modul 1	30.08.	31.08.	01.09.	02.09.	03.09.	04.09.2027
	Modul 2				23.09.	24.09.	25.09.2027	
	Modul 3				21.10.	22.10.	23.10.2027	
	Modul 4				11.11.	12.11.	13.11.2027	
	Modul 5	29.11.	30.11.	01.12.	02.12.	03.12.	04.12.2027	
	Modul 6				06.01.	07.01.	08.01.2028	
	Prüfung						28.01. 29.01.2028	

Köln

September 2027 – Februar 2028

		Präsenzunterricht						
		MO	DI	MI	DO	FR	SA	
Klinik	Vorklinik	Modul 1	06.09.	07.09.	08.09.	09.09.	10.09.	11.09.2027
	Modul 2				23.09.	24.09.	25.09.2027	
	Modul 3				21.10.	22.10.	23.10.2027	
	Modul 4				18.11.	19.11.	20.11.2027	
	Modul 5	06.12.	07.12.	08.12.	09.12.	10.12.	11.12.2027	
	Modul 6				13.01.	14.01.	15.01.2028	
	Prüfung						04.02. 05.02.2028	

Witten II

September 2027 – Februar 2028

		Präsenzunterricht						
		MO	DI	MI	DO	FR	SA	
Klinik	Vorklinik	Modul 1	06.09.	07.09.	08.09.	09.09.	10.09.	11.09.2027
	Modul 2				07.10.	08.10.	09.10.2027	
	Modul 3				04.11.	05.11.	06.11.2027	
	Modul 4				25.11.	26.11.	27.11.2027	
	Modul 5	13.12.	14.12.	15.12.	16.12.	17.12.	18.12.2027	
	Modul 6				13.01.	14.01.	15.01.2028	
	Prüfung						04.02. 05.02.2028	

Berlin

Oktober 2027 – März 2028

		Präsenzunterricht						
		MO	DI	MI	DO	FR	SA	
Klinik	Vorklinik	Modul 1	04.10.	05.10.	06.10.	07.10.	08.10.	09.10.2027
	Modul 2				04.11.	05.11.	06.11.2027	
	Modul 3				25.11.	26.11.	27.11.2027	
	Modul 4				06.01.	07.01.	08.01.2028	
	Modul 5	24.01.	25.01.	26.01.	27.01.	28.01.	29.01.2028	
	Modul 6				17.02.	18.02.	19.02.2028	
	Prüfung						10.03. 11.03.2028	

München

Oktober 2027 – März 2028

		Präsenzunterricht						
		MO	DI	MI	DO	FR	SA	
Klinik	Vorklinik	Modul 1	04.10.	05.10.	06.10.	07.10.	08.10.	09.10.2027
	Modul 2				11.11.	12.11.	13.11.2027	
	Modul 3				02.12.	03.12.	04.12.2027	
	Modul 4				13.01.	14.01.	15.01.2028	
	Modul 5	31.01.	01.02.	02.02.	03.02.	04.02.	05.02.2028	
	Modul 6				24.02.	25.02.	26.02.2028	
	Prüfung						17.03. 18.03.2028	

Wiesbaden

November 2027 – April 2028

		Präsenzunterricht						
		MO	DI	MI	DO	FR	SA	
Klinik	Vorklinik	Modul 1	15.11.	16.11.	17.11.	18.11.	19.11.	20.11.2027
	Modul 2				09.12.	10.12.	11.12.2027	
	Modul 3				13.01.	14.01.	15.01.2028	
	Modul 4				03.02.	04.02.	05.02.2028	
	Modul 5	28.02.	29.02.	01.03.	02.03.	03.03.	04.03.2028	
	Modul 6				23.03.	24.03.	25.03.2028	
	Prüfung						21.04. 22.04.2028	

Kursgebühren: € 4.500,- (Steuerfrei nach § 4 Nr. 21 UStG). Inkl. Unterlagen, Büchern und Skripten, zzgl. Prüfungsgebühr in Höhe von € 200,-. Zusätzliches Übungsmaterial: Instrumente und 1 Schulungsmodell (zu den aktuellen Fortbildungs-Sonderkonditionen über white cross GmbH). Verpflegung, Übernachtungen und sonstige Kosten, wie Parkgebühren, etc. muss der/Kursteilnehmer:in selbst übernehmen. Preise sind gültig für Kurse, die in 2027 starten.
 Vollständige AGBs: www.praxisdienste.de/AGB. Sie haben die Möglichkeit, bis vier Wochen vor Beginn des Seminars ausschließlich schriftlich zu stornieren. Wir bitten Sie um Verständnis, wenn wir bei Nichterscheinen (auch wegen höherer Gewalt, Verkehr, Wetter, Gesundheit, etc.) eines angemeldeten Kursteilnehmers die volle Gebühr berechnen müssen. Selbstverständlich können Sie jederzeit einen Ersatzteilnehmer benennen.

Bitte beachten Sie, dass für die praktischen Übungen der ZMP-Kurse während der gesamten Fortbildungsdauer an den Samstagen Patient:innen aus ihrem privaten/beruflichen Umfeld gebraucht werden.

ZMP – Online/Präsenz



Heidelberg

März – November 2027

		Präsenzunterricht				Mediengestützt	
		MI	DO	FR	SA		
Klinik	Vorklinik	Modul 1	17.03.	18.03.	19.03.	20.03.2027	Lerneinheiten
	Modul 2				10.04.2027	• Videotutorials	• Lernforts-
	Modul 3				08.05.2027	kontrollen	• Individuelle
	Modul 4				19.06.2027	Lernfortschritts-	kontrollen
	Modul 5				03.07.2027	• Live-Sprech-	stunden
	Modul 6				24.07.2027	Der mediengeste-	stützte Unterricht
	Prüfung				22.10.	23.10.2027	ist zeitlich frei
					12.11.	13.11.2027	nach Lerneinheiten
							während der gesam-
							ten Kurszeit abrufbar.

Köln I

März – Dezember 2027

		Präsenzunterricht				Mediengestützt	
		MI	DO	FR	SA		
Klinik	Vorklinik	Modul 1	03.03.	04.03.	05.03.	06.03.2027	Lerneinheiten
	Modul 2				10.04.2027	• Videotutorials	• Lernforts-
	Modul 3				15.05.2027	kontrollen	• Individuelle
	Modul 4				29.05.2027	Lernfortschritts-	kontrollen
	Modul 5				26.06.2027	• Live-Sprech-	stunden
	Modul 6				24.07.2027	Der mediengeste-	stützte Unterricht
	Prüfung				12.11.	13.11.2027	ist zeitlich frei

Mein Aufstieg. Dein Aufstieg. Aufstieg für Alle!

Weitersagen lohnt sich!

Ihre Aufstiegsfortbildung bei praxisDienste hat Sie überzeugt? Sie haben Dentalhygiene studiert? Dann empfehlen Sie uns doch bei Ihren Kolleg:innen und Freund:innen weiter. Es lohnt sich:

Aufstiegsfortbildungen beim praxisDienste Institut

25 € für die Empfehlung für einen **PAss-Kurs**^{*}

50 € für die Empfehlung für einen **ZMP-Kurs**^{*}

100 € für die Empfehlung für einen **DH-Kurs**^{*}

Studium an der Medical School 11

200 € für die Empfehlung zum **Studium an der Medical School 11**^{*}
und zusätzlich

50 € **Spende an den VDDH** (Verein Deutscher Dentalhygienikerinnen) zur Förderung der Akademisierung^{**}



praxisDienste – Institut für Weiterbildung c/o white cross GmbH
Am Taubenfeld 10 · 69123 Heidelberg · Deutschland
www.praxisdienste.de
Telefon 0800 7238781 · aufstieg@praxisdienste.de



Medical School 11 Medicus Education Heidelberg AG
Am Taubenfeld 10 · 69123 Heidelberg · Deutschland
www.medicalschool11.de
Telefon 06221 649971-0 · studium@medicalschool11.de

So einfach kommen Sie zu ihrer persönlichen Prämie.

Bitte scannen Sie dazu einfach den QR-Code und geben dort Ihre Daten (Empfehlen) als auch die Daten der potentiellen Kursteilnehmerin an:



www.praxisdienste.de/service/empfehlung

Die Prämie wird als amazon-Gutschein ausgezahlt. Eine Barauszahlung ist nicht möglich. Gutschein wird erst fällig nach Antritt der Aufstiegsfortbildung bzw. nach Beginn des Studiums und vollständiger Zahlung.

Sie wünschen eine persönlichen Online-Beratungstermin?

Sie können über unseren kostenlosen Beratungsservice einen Live-Online-Beratungstermin mit einer unserer Karriereberaterinnen vereinbaren.

Bitte scannen Sie dazu einfach den QR-Code und wählen Sie dort ihren Wunschtermin aus. Sie erhalten dann alle weiteren Details wie den Einwahllink und die Terminbestätigung per E-Mail:



www.praxisdienste.de/service/beratung

Modulübersicht bei erfolgreicher Anrechnung der ZFA-Ausbildung

SEMESTER III 30 CP	SEMESTER IV 30 CP	SEMESTER V 30 CP	SEMESTER VI 30 CP
Study Basics – Wissenschaftliches Arbeiten M1 – 5 CP Präsenz 12.10.2026-16.10.2026	Study Basics – Schlüsselkompetenzen II M7 – 5 CP Online 12.04.2027-16.04.2027	Pharmakologie/Toxikologie M13 – 5 CP Online 04.10.2027-08.10.2027	Digitalisierung/Telemedizin/E-Health M19 – 5 CP Online/eLearning 13.03.2028-17.03.2028
Study Basics – Schlüsselkompetenzen I M2 – 5 CP Online 16.11.2026-20.11.2026	Mikrobiologie/Hygiene M8 – 5 CP Online 18.05.2027-22.05.2027	Parodontale Mikrobiologie und Immunologie M14 – 5 CP Online 08.11.2027-12.11.2027	Rechtliche Aspekte M20 – 5 CP Online/eLearning 03.04.2028-07.04.2028
Naturwissenschaftliche Grundlagen M3 – 5 CP Online 14.12.2026-18.12.2026	Spezielle Anamnese M9 – 5 CP Online 14.06.2027-18.06.2027	Praktische Ausbildung – Klinische Ausbildung I M15 – 5 CP Präsenz 20.11./27.11./04.12./11.12./18.12.2027	Public Health/Prävention M21 – 5 CP Online/eLearning 08.05.2028-12.05.2028
Anatomie/Physiologie M4 – 5 CP Online 11.01.2027-15.01.2027	Praktische Ausbildung – Vorklinik I M10 – 5 CP Präsenz 12.07.2027-16.07.2027	Praktische Ausbildung – Klinische Ausbildung II M16 – 5 CP Präsenz 08.01./15.01./22.01./29.01./05.02.2028	Qualitätsmanagement/Dokumentation/ Vergütungs- und Gesundheitssystem M22 – 5 CP Online/eLearning 19.06.2028-23.06.2028
Pathologie/Pathophysiologie M5 – 5 CP Online 15.02.2027-19.02.2027	Medizintechnik/Medizinprodukte M11 – 5 CP Online 02.08.2027-06.08.2027	Patienten mit speziellem Bedarf M17 – 5 CP Online 14.02.2028-18.02.2028	Bachelorarbeit M23 – 10 CP Keine Präsenz
Orale Erkrankungen M6 – 5 CP Online 15.03.2027-19.03.2027	Praktische Ausbildung – Vorklinik II M12 – 5 CP Präsenz 06.09.2027-10.09.2027	Fachpraktische Ausbildung M18 – 5 CP Terminfestlegung in Absprache mit akademischen Kooperationspartner	

■ Study Basics
■ Allgemeine medizinische Grundlagen
■ Praktische Ausbildung (Grundlagen, Vorklinik und Klinik)
■ Fach- u. Fallspezifische klinische Dentalhygiene/Notfallmedizin

■ Strukturen und Prozesse des Gesundheitswesens
■ Fachpraktische Ausbildung
■ Bachelorarbeit

So läuft Ihre Bewerbung ab

1. Bewerbung abschicken

Sie interessieren sich für ein Studium? Dann schicken Sie uns bitte Ihre Bewerbungsunterlagen am besten online oder per Post zu. Eine Bewerbung an der Medical School 11 ist jederzeit möglich, kostenfrei und unverbindlich.

2. Bewerbung prüfen

Wir prüfen Ihre Bewerbung umgehend. Wenn Sie die Zugangsvoraussetzungen erfüllen und freie Studienplätze zur Verfügung stehen bieten wir Ihnen einen Studienplatz an.

3. Studium starten

Nachdem Sie die Annahme des Studienplatzes bestätigt haben, senden wir Ihnen die notwendigen Unterlagen zur Einschreibung zu. Sie starten dann zum nächstmöglichen Wunschtermin.

Medical School 11

Medicus Education Heidelberg AG

Am Taubenfeld 10 · 69123 Heidelberg · Deutschland
www.medicalschool11.de

Telefon: 06221 649971-0
studium@medicalschool11.de

Kostenfrei bewerben

Hier können Sie sich kostenfrei bewerben bzw. Ihre Unterlagen kostenfrei prüfen lassen. Bitte scannen Sie dazu den QR-Code:



www.medicalschool11.de/service/online-bewerbung

Persönliche Beratung

Hier können Sie kostenfrei und unverbindlich einen persönlichen Beratungstermin buchen. Bitte scannen Sie dazu den QR-Code:



www.medicalschool11.de/service/beratung



praxisDienste – Institut für Weiterbildung

Am Taubenfeld 10 · 69123 Heidelberg · Deutschland
www.praxisdienste.de

Telefon 0800 7238781 · aufstieg@praxisdienste.de

Medical School 11

Am Taubenfeld 10 · 69123 Heidelberg · Deutschland
www.medicalschool11.de

Telefon 06221 649971-0 · studium@medicalschool11.de